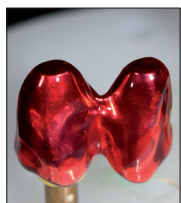


Multitalent für Perfektionisten

easyform LC gel & paste

universelles Modelliergel, lichthärtend, MMA-frei



- gebrauchsfertiges Komposit, lichthärtend, MMA-frei, als Gel oder Paste

- höchste Passgenauigkeit für multiple Indikationen

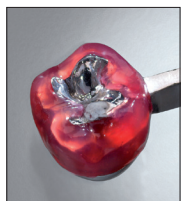
- verbrennt rückstandslos, selbst bei größeren Schichtstärken



- abgestimmte Viskositäten von Gel und Paste für schnelles, präzises Arbeiten

- dimensionsstabil, kein Polymerisationsverzug, hohe Stabilität

- optische Schichtstärkenkontrolle durch leichte Transluzenz, sehr gut beschleifbar



- Gel Direktapplikation aus der Dosierspritze, standfest, gute Führung beim Modellieren

- Paste Knetähnliche Konsistenz, leicht form- und modellierbar

